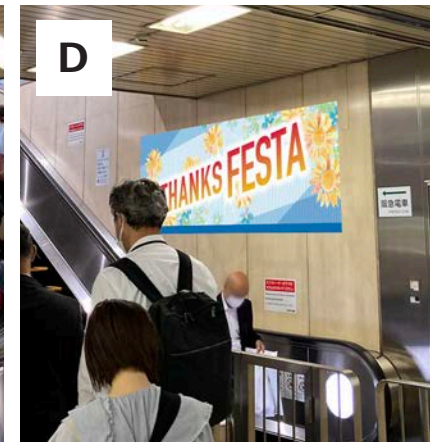
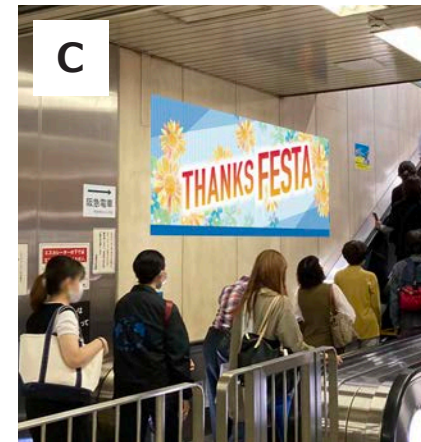
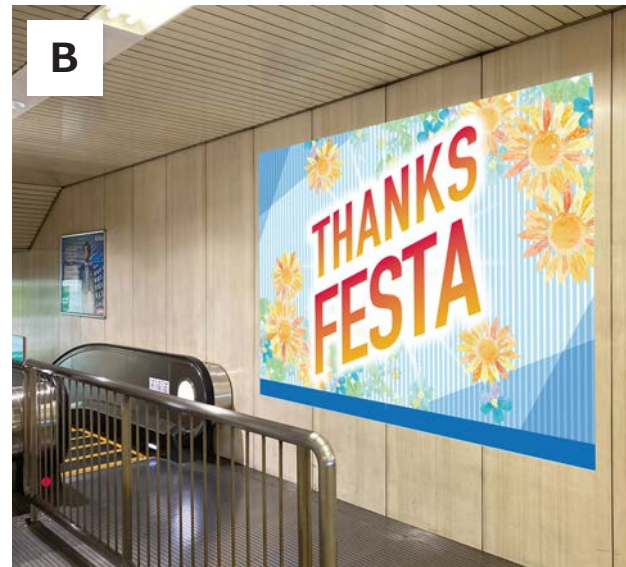


四条ラージシート広告

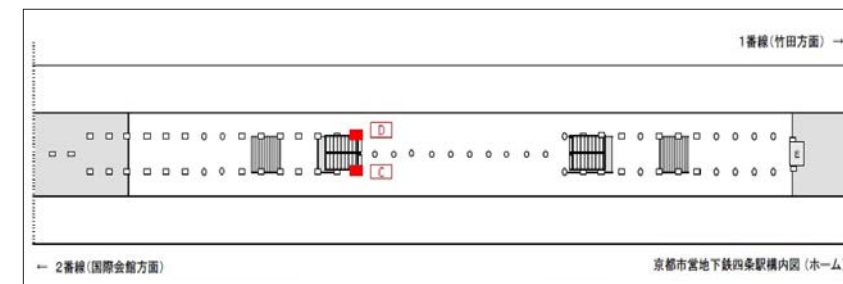
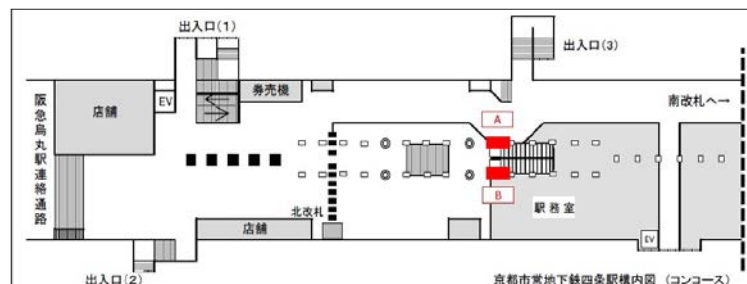
地下鉄四条駅 北改札エスカレーター上下
コンコース内 大型サイズが4面セット!



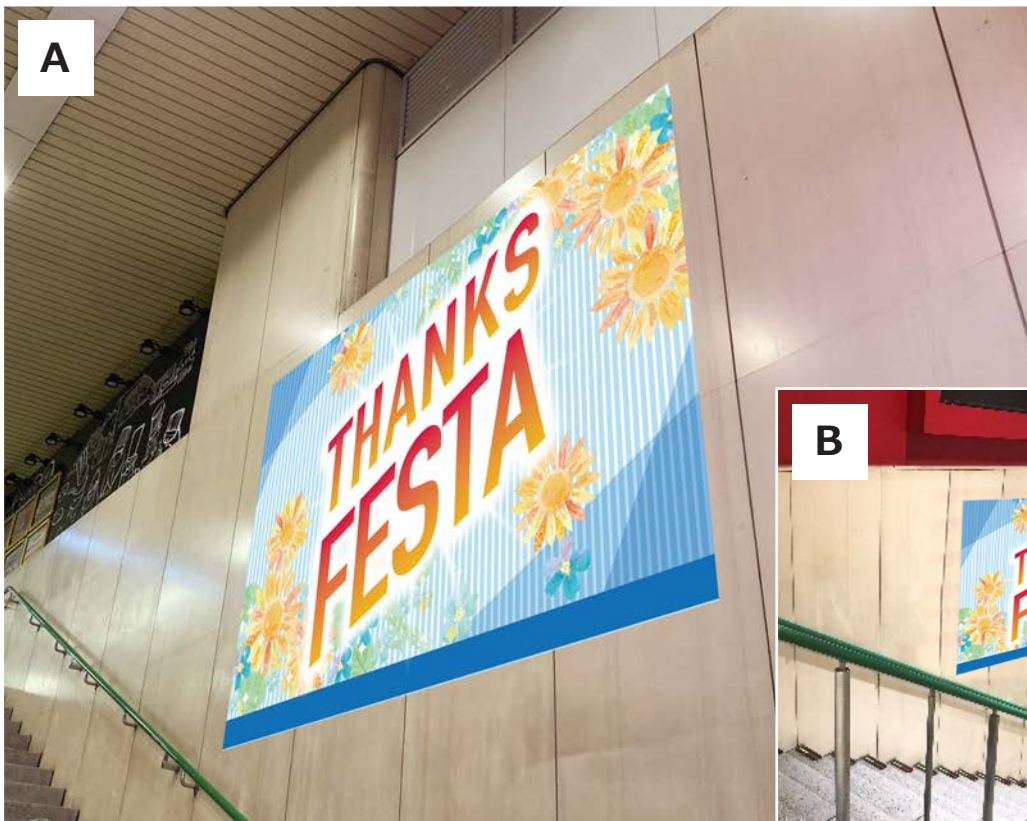
地下鉄四条駅 1日平均乗降人員数 約101,300人 (2023年)

掲出場所	サイズ(1面あたり)	面数	掲出スタート	広告料金(税別)	備考
北改札 エスカ上下 A・B・C・D セット	(エスカ上) H2060mm×W2912mm (B0×4枚相当) (エスカ下) H1030mm×W2912mm (B0×2枚相当)	4面	木曜日	400,000円 / 7日間・1期 ※意匠変更なく連続掲出の場合 2週目より 250,000円 / 1期(税別)	※事前にデザイン・原稿審査がございます。 ※意匠製作費、取付・撤去費は広告料に含まれております。 ※申込は随時受付 ※データ制作費は別途必要です。

利用者が多い四条駅に、コンコース内で大型サイズ4面で掲出できます。通行される方には確実に視認されるインパクト大の媒体です。



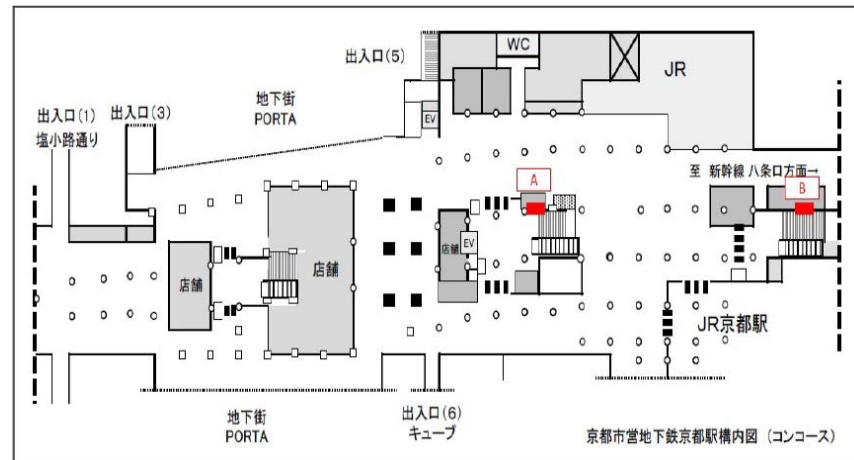
京都ラージシート広告



地下鉄京都駅 中央1・2改札内階段壁面

コンコース内 最大級サイズが2面セット!

利用者が最も多い京都駅に、コンコース内では最大級の大きさで掲出できます。通行される方には確実に視認されるインパクト大の媒体です。



地下鉄京都駅 1日平均乗降人員数
約128,400人 (2023年)

掲出場所	サイズ(1面あたり)	面数	掲出スタート	広告料金(税別)	備考
中央1・2 改札内階段壁面 A・Bセット	H2060mm×W2912mm (B0×4枚相当)	2面	木曜日	300,000円 ／7日間・1期 ※意匠変更なく連続掲出の場合 2週目より 200,000円／1期(税別)	※事前にデザイン・原稿審査がございます。 ※意匠製作費、取付・撤去費は広告料に含まれております。 ※申込は随時受付 ※データ制作費は別途必要です。